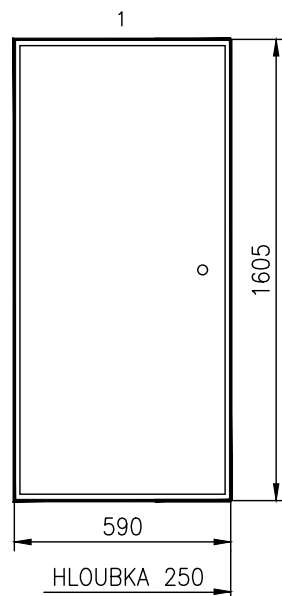


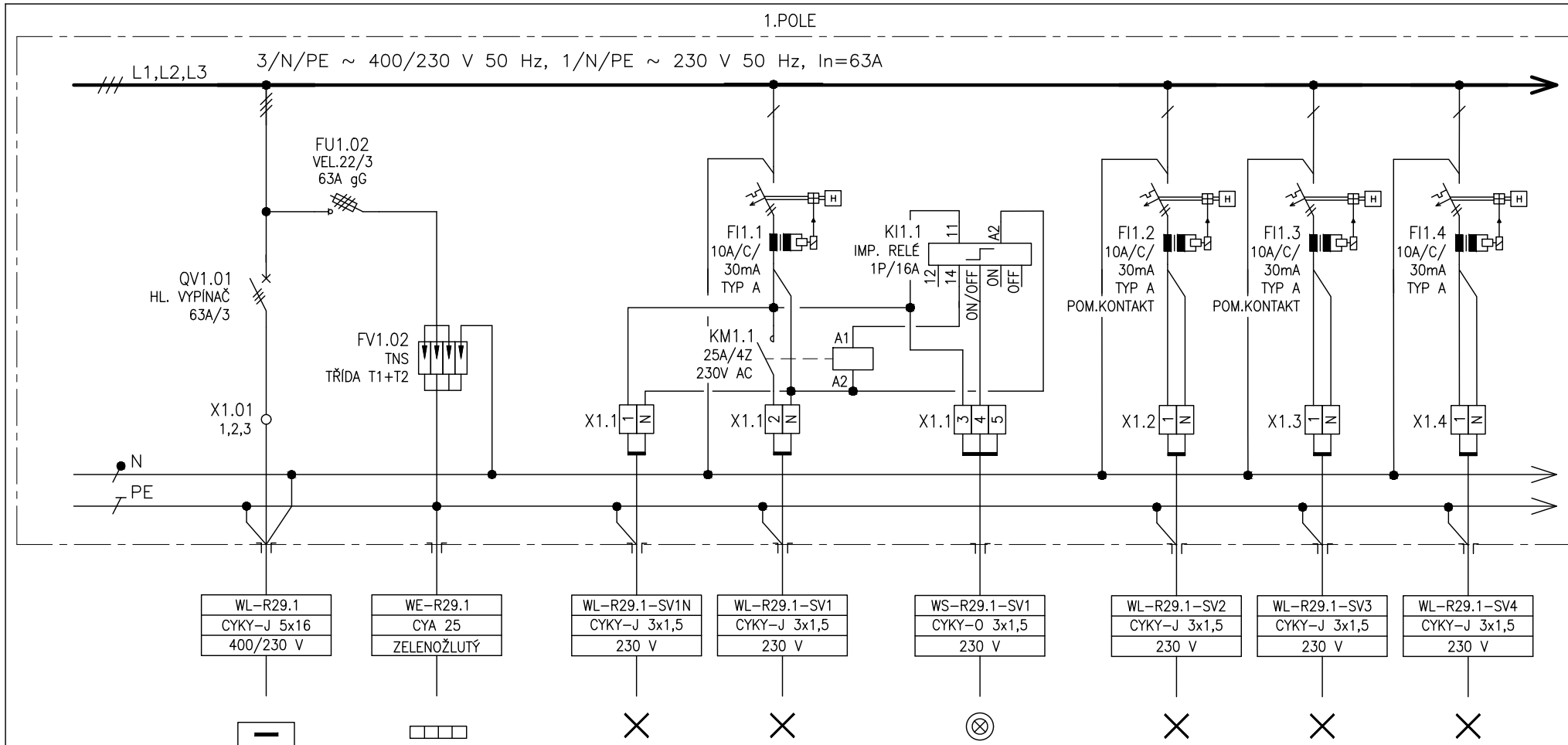
INVESTOR:	Mendelova univerzita v Brně Zemědělská 1665/1, 613 00 Brno
AKCE:	Modernizace studoven Knihovny MENDELU – budova A
MÍSTO:	Budova Z - třída Generála Píky 2005/7 613 00 Brno
STUPEŇ:	ZADÁVACÍ DOKUMENTACE PRO VÝBĚR ZHOTOVITELE DÍLA
DATUM:	07/2024
PROJEKT:	ARCHITEKTONICKÁ KANCELÁŘ Ing. arch. RADKO KVĚT Sídlo: Opletalova 6, 602 00 Brno Tel. : 604 635 295, e-mail: atelier@kvetarch.cz

ZPRACOVATEL ČÁSTI: Ing. Miroslav Matuška		ZODPOVĚDNÝ PROJEKTANT : Ing. Milan Hošek	RAZÍTKO:	PARÉ:
adresa a kontakt: Ostrůvek 680 664 61 Rajhrad Tel.: +420 604 412 747		VYPRACOVAL : Ing. Miroslav Matuška		
OBJEKT: D.1 SO 01 - Stavební úpravy				
ČÁST: D.1.4.4. Silnoproudá elektrotechnika				
VÝKRES : ROZVADĚČ R29.1			MĚŘÍTKO : -	Č. VÝKRESU : 08



- | | |
|---------------------------------|------------------------------------|
| 1 OZNAČENÍ ROZVADĚČE: | R29.1 |
| 2 ELEKTRICKÉ NAPÁJENÍ: | 3/N/PE ~ 400/230V
1/N/PE ~ 230V |
| 3 FREKVENCE A TOLERANCE: | 50Hz, -1, +1% |
| 4 PŘÍVODY: | VRCHEM |
| 5 VÝVODY: | VRCHEM/SPODEM |
| 6 STŘEDNÍ VODIČ: | ANO |
| 7 MAXIMÁLNÍ ZKRATOVÝ PROUD: | $I_k''=10\text{kA}$ |
| 8 MAXIMÁLNÍ TEPLOTA OKOLÍ: | 40°C |
| 9 MINIMÁLNÍ TEPLOTA OKOLÍ: | +5°C |
| 10 MAXIMÁLNÍ RELATIVNÍ VLHKOST: | 80% |
| 11 PROSTŘEDÍ: | VNITŘNÍ, SUCHÉ |
| 12 CELKOVÝ STUPEŇ OCHRANY: | IP40 / IP20 |
| 13 NUTNÝ ZADNÍ PŘÍSTUP: | NE |
| 14 BARVA: | RAL 7035 |
| 15 JAZYK: | ČEŠTINA |
| 16 POČET NUTNÝCH PODSTAVCŮ: | 0 |
| 17 ZVLÁŠTNÍ POŽADAVKY: | POŽÁRNÍ ODOLNOST DLE PBŘ |
| 18 TYP: | OCELOPLECHOVÝ, VESTAVNÝ, MODULOVÝ |
| 19 ÚDRŽBA: | PRAVIDELNÁ |

POZNÁMKA : KONSTRUKČNÍ ŘEŠENÍ VČETNĚ DIMENZOVÁNÍ PROVEDE VÝROBCE ROZVADĚČE
ROZMĚRY ROZVADĚČE OVĚŘIT NA STAVBĚ PODLE AKTUÁLNÍHO STAVU !!!
PŘÍSTROJOVÁ NÁPLŇ ROZVADĚČE BUDE DODÁNA OD VÝROBCE URČENÉHO MENDELU



ČÍSLO VÝVODU	1.01
POPIS	PŘÍVOD Z ROZVADĚČE
VÝKON	Pp=11,1 kW
OZNAČENÍ SPOTŘEBIČE	RH

1.02
PŘÍVOD Z HOP
-
HOP

1.1.1
NOUZOVÉ OSVĚTLENÍ
-
R29.1-SV1N

1.1.2
SVĚTELNÝ OBVOD
-
R29.1-SV1

1.1.3
OVĚTLENÍ
-
R29.1-SV1

1.2
SVĚTELNÝ OBVOD
-
R29.1-SV2

1.3
SVĚTELNÝ OBVOD
-
R29.1-SV3

1.4
SVĚTELNÝ OBVOD
-
R29.1-SV3

Tento dokument je duševním vlastnictvím
Má povahu duševního tajemství dle
ustanovení §17 obchodního zákoníku
a nesmí být bez písemného souhlasu
předán třetí osobě, nebo jinak zneužit.

INVESTOR:
Mendelova univerzita v Brně
Zemědělská 1665/1, 613 00 Brno

STAVBA:
Modernizace studoven
Knihovny MENDELU – budova A
D.1.4.4. Silnoproudá elektrotechnika

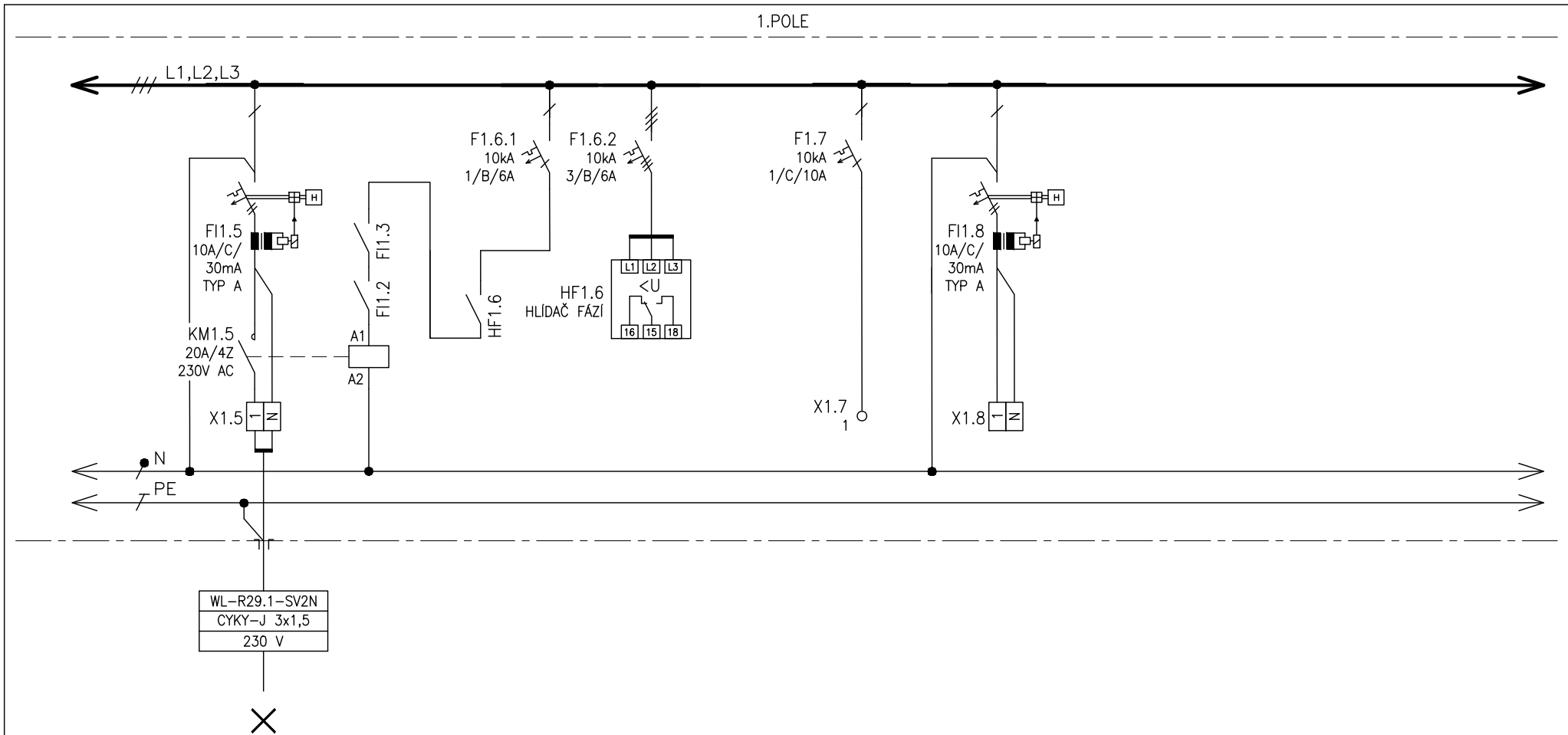
NÁZEV VÝKRESU:
ROZVADĚČ R29.1

0	07/2024
Č.	DATUM
REVIZE	

DVZ
STUPEŇ PD

MATUŠKA
ZODPOVĚDNÝ PROJEKTANT

Č. VÝKRESU:	08
LIST Č.: 3 z 9	REVIZE: 00

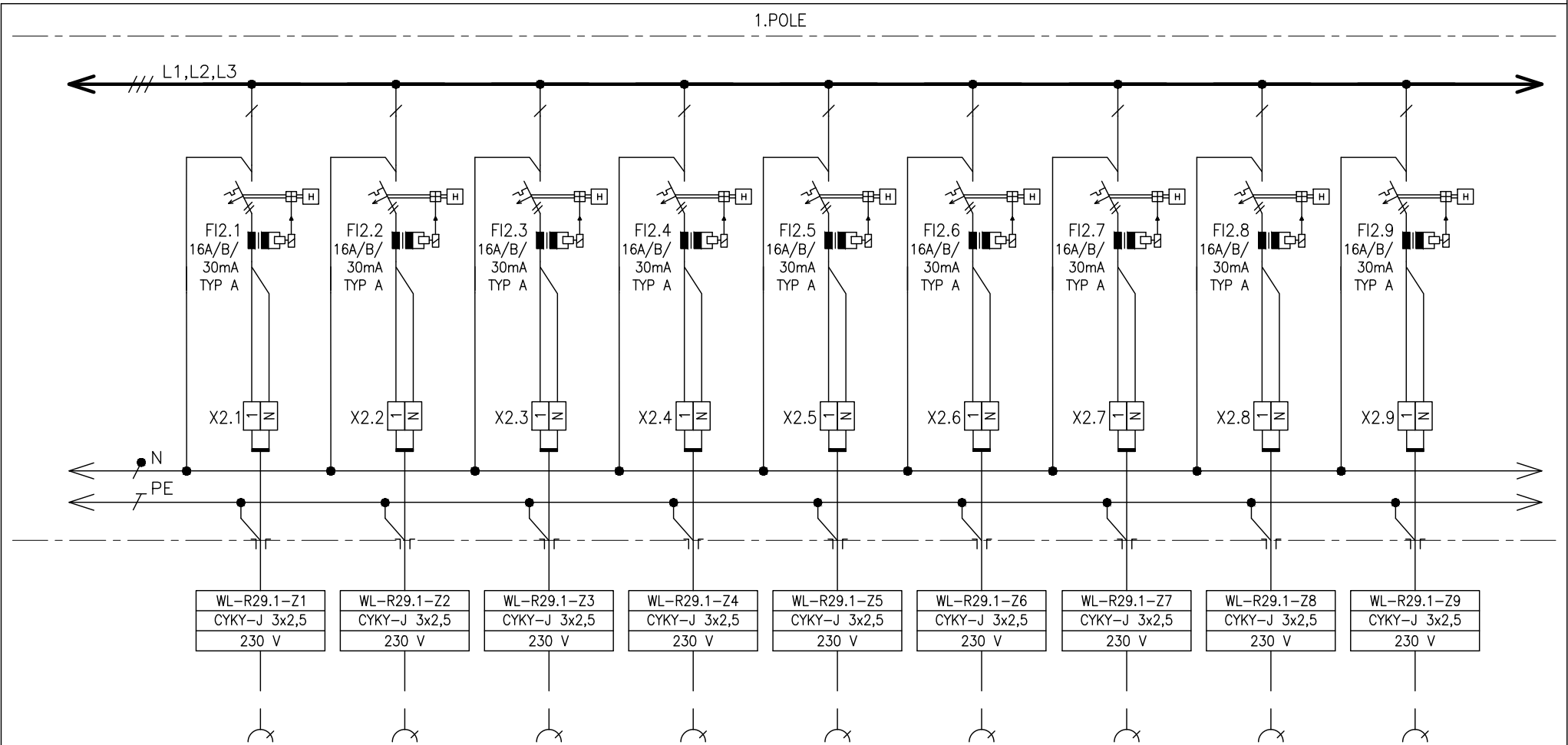


ČÍSLO VÝVODU	1.5
POPIS	NOUZOVÉ OSVĚTLENÍ
VÝKON	-
OZNAČENÍ SPOTŘEBIČE	R29.1-SV2N

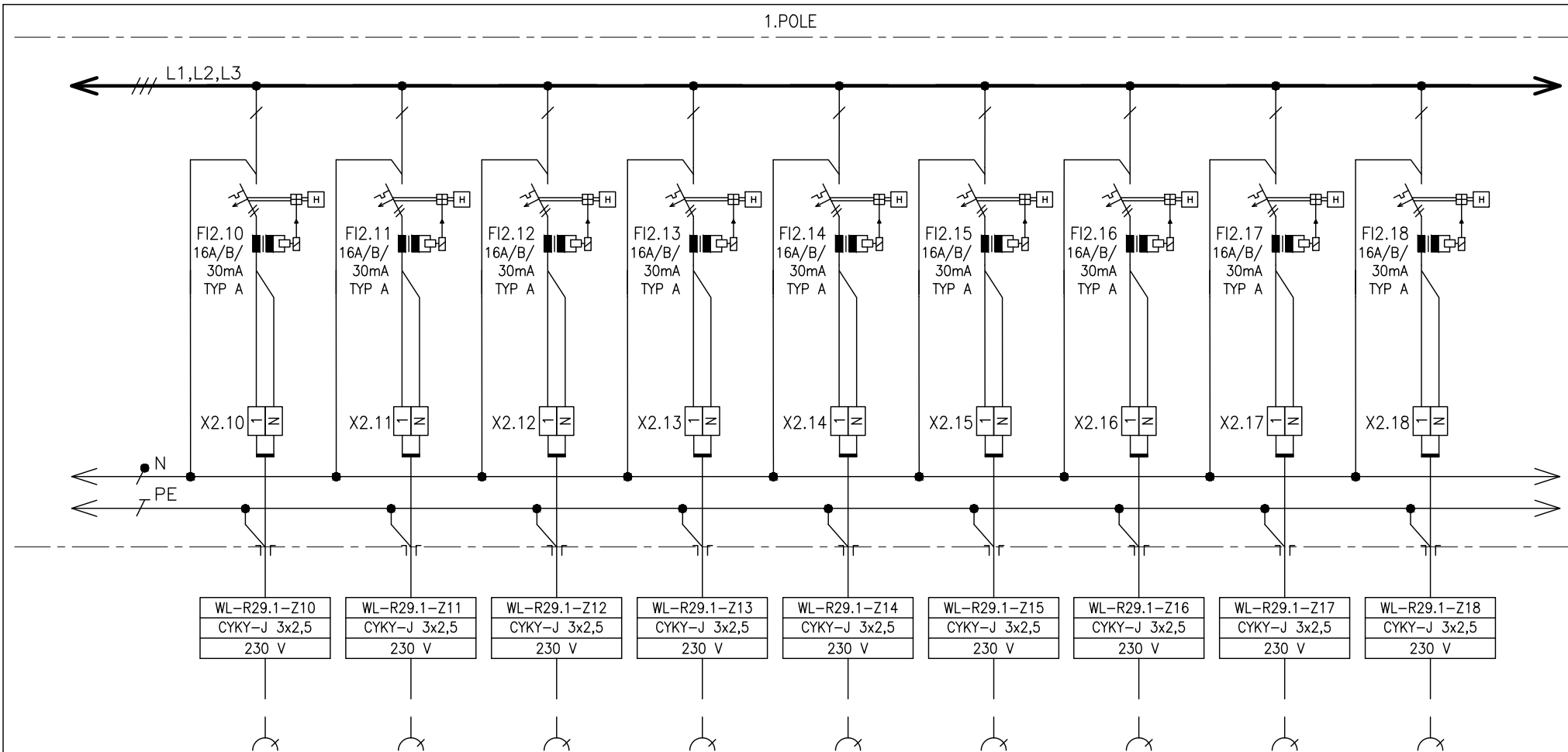
1.6
HLÍDÁNÍ VÝPADKU NAPĚTÍ
-
-

1.7
REZERVA
-
-

1.8
REZERVA
-
-

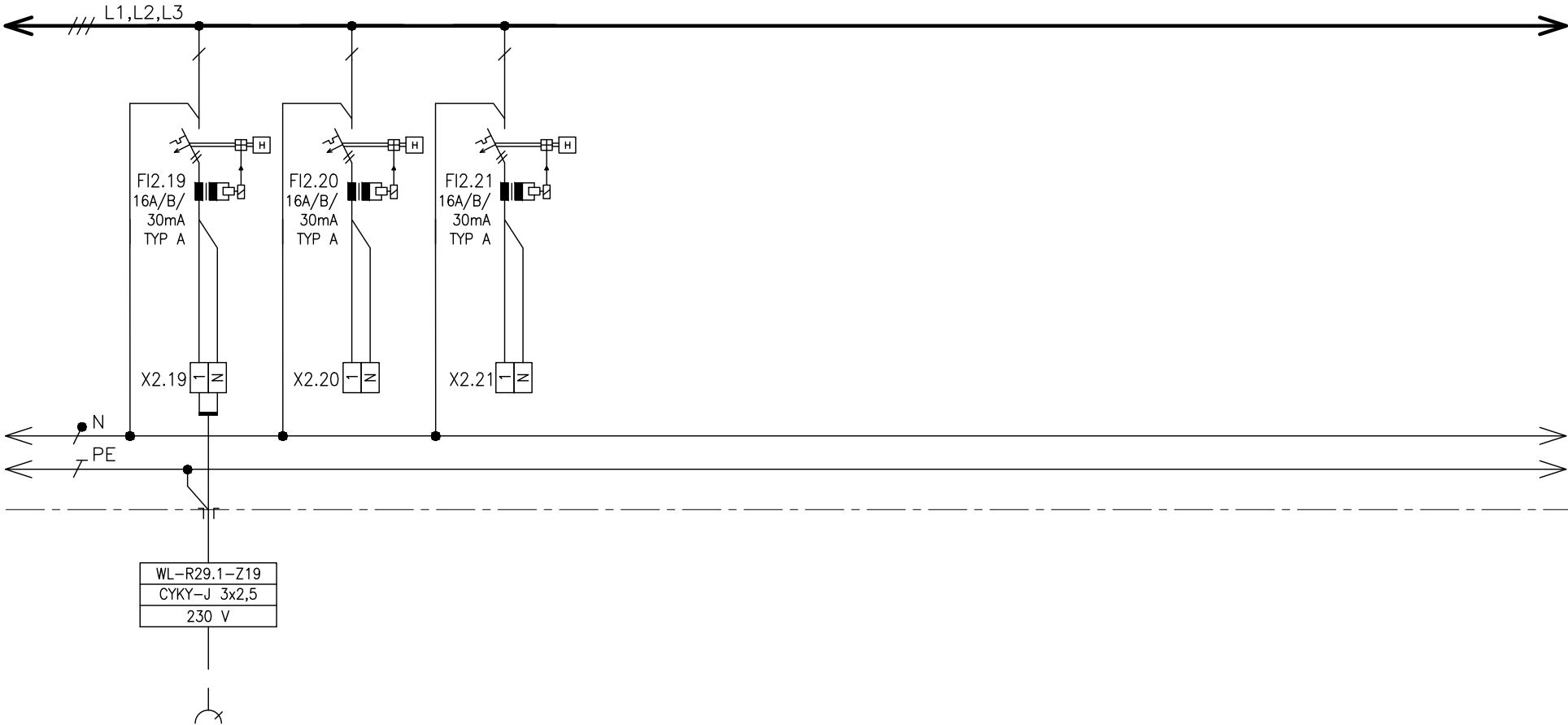


ČÍSLO VÝVODU	2.1	2.2	2.3	2.4	2.5	2.6	2.7	2.8	2.9
POPIS	ZÁSUVKOVÝ OBVOD	ZÁSUVKOVÝ OBVOD	ZÁSUVKOVÝ OBVOD	ZÁSUVKOVÝ OBVOD	ZÁSUVKOVÝ OBVOD	ZÁSUVKOVÝ OBVOD	ZÁSUVKOVÝ OBVOD	ZÁSUVKOVÝ OBVOD	ZÁSUVKOVÝ OBVOD
VÝKON	-	-	-	-	-	-	-	-	-
OZNAČENÍ SPOTŘEBIČE	R29.1-Z1	R29.1-Z2	R29.1-Z3	R29.1-Z4	R29.1-Z5	R29.1-Z6	R29.1-Z7	R29.1-Z8	R29.1-Z9



ČÍSLO VÝVODU	2.10	2.11	2.12	2.13	2.14	2.15	2.16	2.17	2.18
POPIS	ZÁSUVKOVÝ OBVOD	ZÁSUVKOVÝ OBVOD	ZÁSUVKOVÝ OBVOD	ZÁSUVKOVÝ OBVOD	ZÁSUVKOVÝ OBVOD	ZÁSUVKOVÝ OBVOD	ZÁSUVKOVÝ OBVOD	ZÁSUVKOVÝ OBVOD	ZÁSUVKOVÝ OBVOD
VÝKON	-	-	-	-	-	-	-	-	-
OZNAČENÍ SPOTŘEBIČE	R29.1-Z10	R29.1-Z11	R29.1-Z12	R29.1-Z13	R29.1-Z14	R29.1-Z15	R29.1-Z16	R29.1-Z17	R29.1-Z18

1.POLE



ČÍSLO VÝVODU	2.19
POPIS	ZÁSUVKOVÝ OBVOD
VÝKON	-
OZNAČENÍ SPOTŘEBIČE	R29.1-Z19

2.20
REZERVA
-
-

2.21
REZERVA
-
-

Tento dokument je duševním vlastnictvím
Má povahu duševního tajemství dle
ustanovení §17 obchodního zákoníku
a nesmí být bez písemného souhlasu
předán třetí osobě, nebo jinak zneužit.

INVESTOR:
Mendelova univerzita v Brně
Zemědělská 1665/1, 613 00 Brno

STAVBA: Modernizace studoven
Knihovny MENDELU – budova A
D.1.4.4. Silnoproudá elektrotechnika

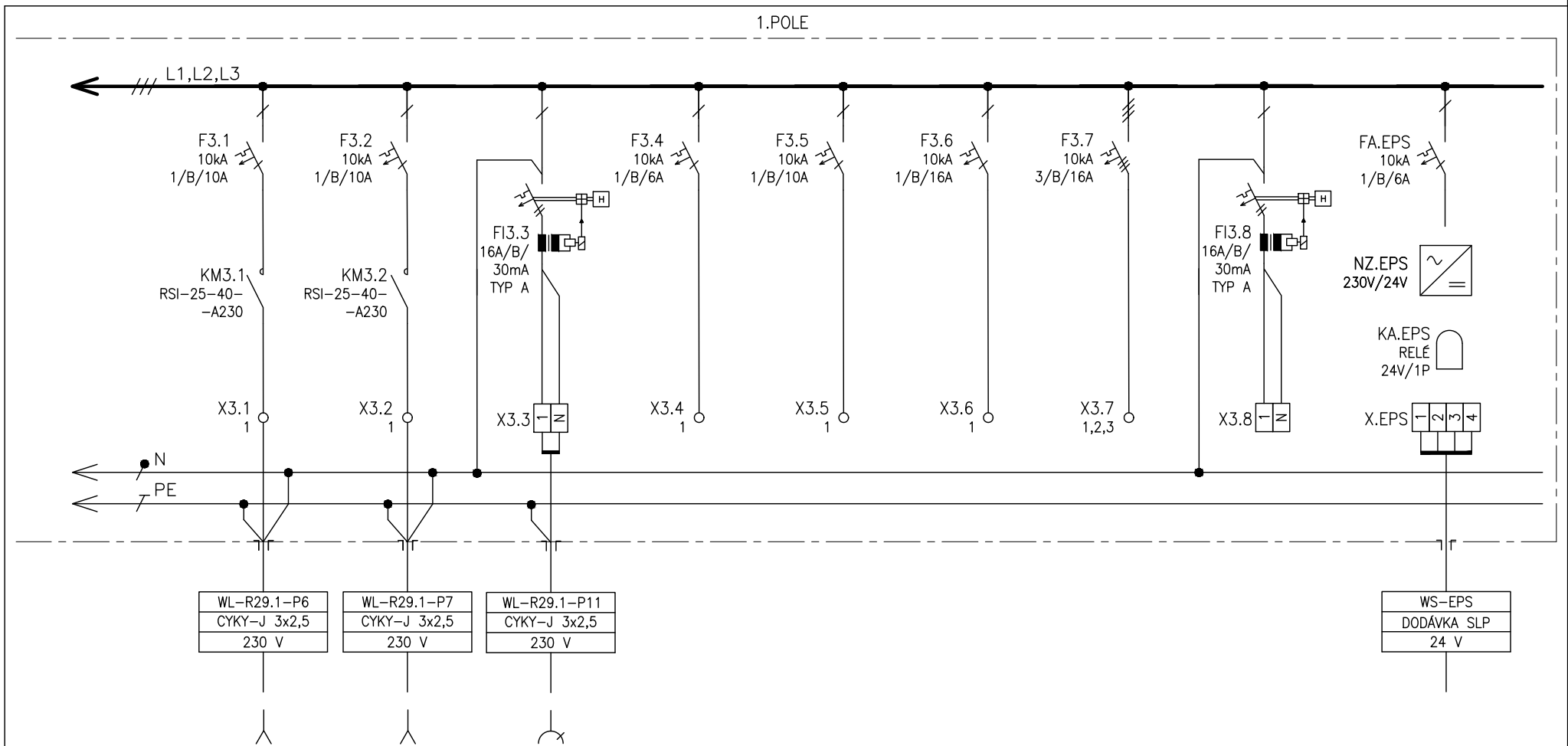
NÁZEV VÝKRESU:
ROZVADĚČ R29.1

0	07/2024
Č.	DATUM
REVIZE	

DVZ
STUPEŇ PD

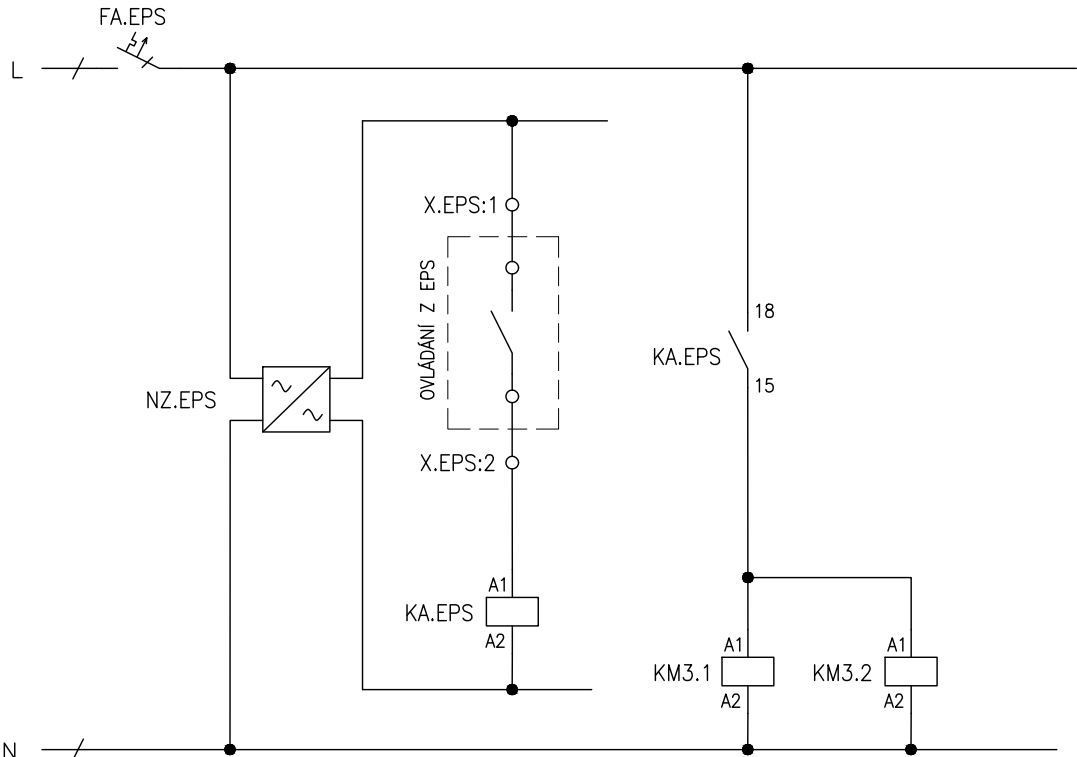
MATUŠKA
ZODPOVĚDNÝ PROJEKTANT

Č. VÝKRESU:	08
LIST Č.: 7 z 9	REVIZE: 00



ČÍSLO VÝVODU	3.1	3.2	3.3	3.4	3.5	3.6	3.7	3.8	EPS
POPIS	VÝVOD PRO FANCOILY	VÝVOD PRO FANCOILY	VÝVOD PRO WIFI	REZERVA	REZERVA	REZERVA	REZERVA	REZERVA	OVLÁDÁNÍ VZT OD EPS
VÝKON	-	-	-	-	-	-	-	-	-
OZNAČENÍ SPOTŘEBIČE	R29.1-P6	R29.1-P7	R29.1-P11	-	-	-	-	-	EPS

VYPNUTÍ VZT PŘI POŽÁRU



Tento dokument je duševním vlastnictvím
Má povahu duševního tajemství dle
ustanovení §17 obchodního zákoníku
a nesmí být bez písemného souhlasu
předán třetí osobě, nebo jinak zneužit.

INVESTOR:
Mendelova univerzita v Brně
Zemědělská 1665/1, 613 00 Brno

STAVBA: Modernizace studoven
Knihovny MENDELU – budova A
D.1.4.4. Silnoproudá elektrotechnika

NÁZEV VÝKRESU:

ROZVADĚČ R29.1

0	07/2024	DVZ	MATUŠKA	Č. VÝKRESU:	
Č.	DATUM	STUPEŇ PD	ZODPOVĚDNÝ PROJEKTANT	08	
REVIZE				LIST Č.: 9	z 9